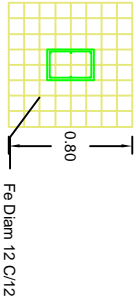
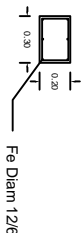


Zapata de H°A°



Columna de H°A°



Cubierta de Calamina Galvanizada

		YACIMIENTOS PETROLIFEROS FISCALES BOLIVIANOS GERENCIA DE REDES DE GAS Y DUCTOS DISTRITO REDES DE GAS CHUQUISACA		Departamento: Tarija Provincia: Menez Municipio: El Puente Localidad: El Puente
ELABORADO POR:	REVISADO Y APROBADO POR:	PROCESO DE CONTRATACIÓN:  OBRAS CIVILES Y MECANICAS PARA LA INSTALACIÓN DE CITY GATE – LOCALIDAD DE EL PUENTE		
		TÍTULO DEL PLANO:  PLANO ESTRUCTURA METÁLICA CITY GATE Y CUBIERTA		
		ANEXO 5  Plano 5 de 5		